



●高度急性期医療を担う〈神奈川〉横浜市東部病院

## さまざまなシーンで活躍する 済生会ナース!!



●東日本大震災で活動するDMAT 山形済生病院

●利用者の生活をサポート〈愛媛〉西条特別擁護老人ホーム



●熊本地震で派遣のDMAT(災害派遣医療チーム) 滋賀県病院

●熊本地震後、救急患者に対応する熊本病院

●がん患者就労支援の福井県済生会病院・認定看護師

**済生会宇都宮病院看護専門学校**  
〒321-0974 栃木県宇都宮市竹林町945番1号  
TEL: 028-626-5533 FAX: 028-626-5782  
<http://www.saimiya-kango.ac.jp/>

**済生会 川口看護専門学校**  
〒332-0021 埼玉県川口市西川口6丁目9番7号  
TEL: 048-256-8501 FAX: 048-254-7681  
<http://saiseikai-kango.jp/>

**静岡済生会看護専門学校**  
〒422-8527 静岡県駿河区小鹿1丁目1番24号  
TEL: 054-285-5914 FAX: 054-285-7718  
<http://www.siz-saiseikaikango.jp/>

**滋賀県済生会看護専門学校**  
〒520-3046 滋賀県栗東市大橋3丁目4番5号  
TEL: 077-553-7002 FAX: 077-553-7246  
<https://www.saiseikai-shigakango.jp/>

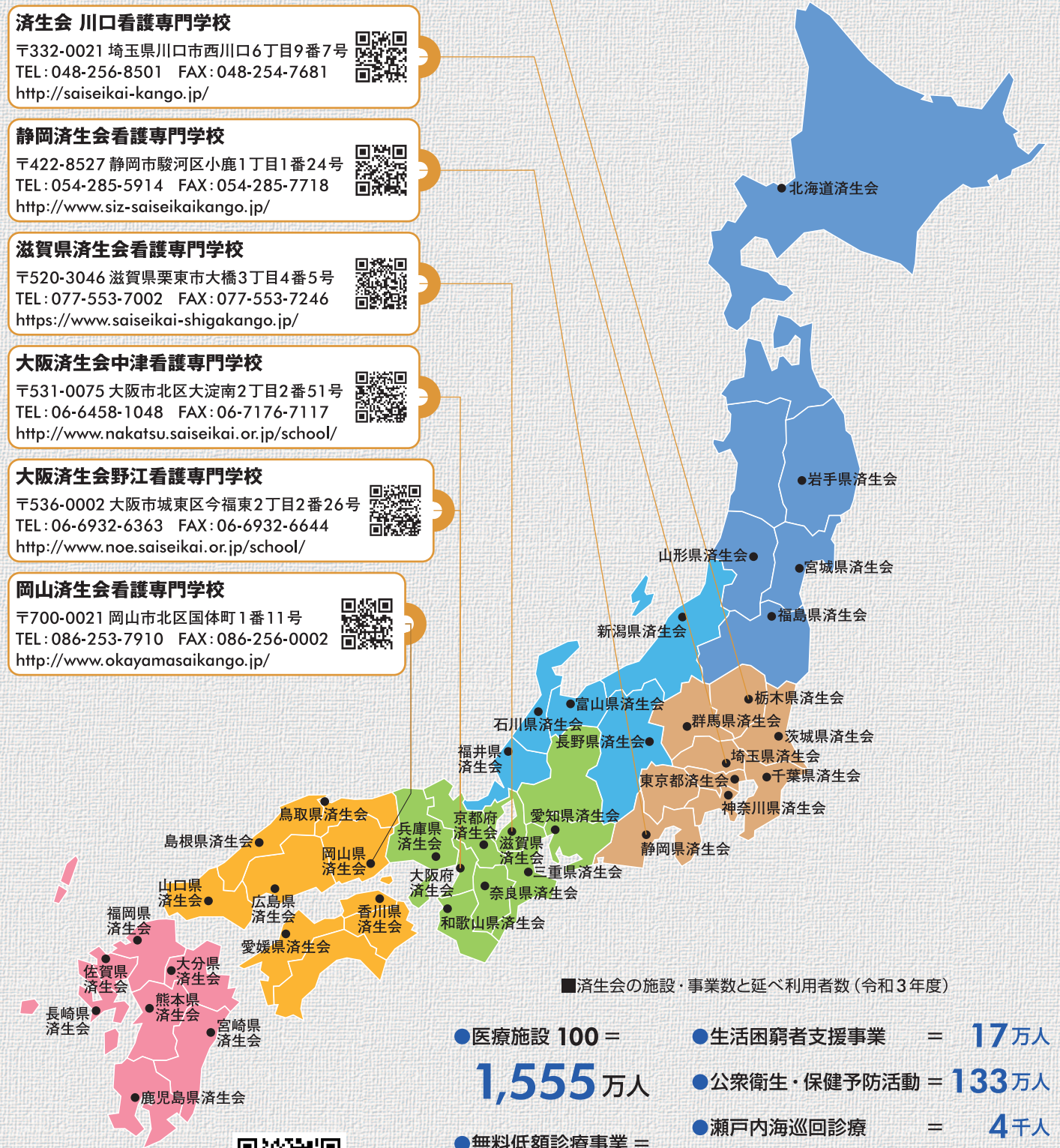
**大阪済生会中津看護専門学校**  
〒531-0075 大阪市北区大淀南2丁目2番51号  
TEL: 06-6458-1048 FAX: 06-7176-7117  
<http://www.nakatsu.saiseikai.or.jp/school/>

**大阪済生会野江看護専門学校**  
〒536-0002 大阪市城東区今福東2丁目2番26号  
TEL: 06-6932-6363 FAX: 06-6932-6644  
<http://www.noe.saiseikai.or.jp/school/>

**岡山済生会看護専門学校**  
〒700-0021 岡山市北区国体町1番11号  
TEL: 086-253-7910 FAX: 086-256-0002  
<http://www.okayamasaikango.jp/>

## 全国の支部・看護専門学校

済生会  検索   
<https://www.saiseikai.or.jp>



看護学生募集のサイト  
<https://www.saiseikai.or.jp/school/>

**社会福祉法人 恩賜財団 済生会**  
〒108-0073 東京都港区三田1-4-28 三田国際ビル21階  
TEL: 03-3454-3311 URL: <https://www.saiseikai.or.jp/>

# 済生会看護専門学校

宇都宮 / 川口 / 静岡 / 滋賀 / 大阪中津 / 大阪野江 / 岡山



令和6年度  
入学案内  
Admission  
Guide



Social Welfare Organization  
Saiseikai Imperial Gift Foundation, Inc.



●いち早く救急現場へ！ドクターヘリの見学実習（滋賀県済生会看護専門学校）

## 自分が目指す看護をみつける様々な実習



●ドラマの舞台ともなった診療船「済生丸」で実習（岡山済生会看護専門学校）

待ってるよ~!!

●海をわたる病院・済生丸に乗って離島診療を体験する研修旅行（埼玉・済生会川口看護専門学校）

# 済生会は、医療・福祉の現在と未来を担っています。

済

## 生活困窮者支援の積極的推進

済生会設立の目的は、生活に困っている人を医療で助けることです。

医療を受ける機会の少ないホームレスやDV被害者、刑務所出所者、外国人等を対象に無料で訪問診療を行なうなど、様々な事業を展開しています。また、日本唯一の診療船・済生丸の離島への巡回診療など、僻地医療にも力を注いでいます。



生

## 最新の医療で地域に貢献

済生会は、いのちの面から地域を支えます。最新の医療、高度な技術、手厚い看護。超急性期から亜急性期、慢性期と段階に合わせ、患者の立場に立った医療を提供します。災害時には地域を越えて医療スタッフ等を、さらには独自に編成するDCAT（災害派遣福祉チーム）を、派遣します。救命救急から生活再建に向けたサポートまで、状況に応じた支援活動を展開。そのエネルギーは海外にも注がれています。



会

## 医療と福祉、切れ目なく

医療と福祉は密接な関係にあります。済生会は保健・医療・福祉を総合して活動できる団体です。全組織が連携し、施設・設備・人というすべての資源を動員して切れ目のないサービスを提供しています。

また、独自の地域包括ケアを展開し、高齢者はもちろん、子どもたち、障害者等をサポート。みんながその一員として共に生きる地域づくりに貢献しています。



## 看護学生研究発表会と災害救護訓練

済生会の看護学生が学習の成果を発表する研究発表会が年1回、オンラインで開かれます。済生会の精神に則り、災害時における被災者の生活行動への援助ができるよう、東西に分かれて合同の災害救護訓練が行なわれています。卒後は、全国の済生会の職員が集まる学会・総会が年1回、6ブロック（裏表紙の色分け地図）持ち回りで開かれています。



## キャリアアップ全面支援

済生会の看護職には、様々な研修が用意されています。済生会独自の研修による「認知症支援ナース」が診療報酬の加算対象に認められるなど、その内容は充実しています。さらに専門・認定看護師の取得を、勤務上及び経済的に支援する各種制度が整備されており、キャリアアップに対して会を挙げて応援しています。

済生会の専門看護師 取得数				(令和2年4月現在)	
がん看護	23	母性看護	3	遺伝看護	1
精神看護	5	慢性疾患看護	5		
老人看護	3	急性・重症患者看護	8	合計	56
小児看護	5	感染症看護	3		

済生会の認定看護師 取得数				(令和2年4月現在)	
救急看護	51	不妊症看護	5	脳卒中リハビリテーション看護	30
皮膚・排泄ケア	94	新生児集中ケア	8	がん放射線療法看護	6
集中ケア	40	透析看護	6	慢性呼吸器疾患看護	7
緩和ケア	58	手術看護	25	慢性心不全看護	25
がん化学療法看護	49	乳がん看護	13		
がん性疼痛看護	20	摂食・嚥下障害看護	30		
訪問看護	4	小児救急看護	10	合計	662
感染管理	89	認知症看護	54		
糖尿病看護	38				



明治天皇

創立100周年記念式典

秋篠宮皇嗣殿下

## 100年の歩み、そして次の100年に向けて

済生会は明治天皇の「済生勅語」に基づき設立されました。社会に増えた困窮者に無償で医療を行ない、それによって生を済おうというのが、戦後、社会福祉法人に変わる際、天皇のお志を忘れないようにと「社会福祉法人済生会」を正式名称としました。平成23年5月30日に創立100年を迎え、新世紀への歩みを始めています。

社会には「公共の手」からこぼれ落ちる人たちがいます。昨今はそういう人たちが増え、済生会の必要性はますます高まっています。

生活保護受給者をはじめ、経済的に困っている人の医療費を無料または減額する「無料低額診療事業」（年間延べ199万人に実施）を積極的に行っているほか、「なでしこプラン」（対象者をホームレスやDV被害者、刑務所出所者、外国人等へも広げ、訪問診療、健康診断、予防接種等を無料で行なう事業で、年間延べ17万人）も実施しています。

済生会は、すべての「いのち」を全力で守っていくことを実践しています。

- 44年 2月11日 明治天皇「済生勅語」を発する
- 44年 5月30日 済生会の設立許可（創立記念日）
- 44年 8月21日 初代総裁に伏見宮貞愛親王殿下
- 44年 9月 9日 医務主管に北里柴三郎
- 1年10月24日 紋章として「なでしこ」を制定
- 5年 4月 1日 看護婦講習所開設認可
- 12年 4月 2日 第2代総裁に閑院宮載仁親王殿下
- 12年 9月 1日 関東大震災 臨時に巡回看護班編成
- 20年 8月21日 第3代総裁に高松宮宣仁親王殿下
- 26年 8月22日 医療法による公的医療機関に指定
- 27年 5月22日 社会福祉法人として認可
- 37年10月 7日 巡回診療船「済生丸」進水式
- 62年 4月21日 第4代総裁に高松宮宣仁親王妃喜久子殿下
- 12年 4月 3日 第5代総裁に三笠宮家の寛仁親王殿下
- 22年12月10日 本会のマスタープラン「第四次基本問題委員会報告」
- 23年 5月30日 創立100周年記念式典 天皇皇后両陛下ご臨席（写真上）
- 25年 4月 1日 第6代総裁に秋篠宮殿下
- 26年 1月15日 4代目済生丸就航
- 29年 4月 1日 第13代会長に有馬朗人
- 1年 5月 1日 新天皇即位 秋篠宮殿下は皇嗣殿下に
- 4年 4月 1日 第14代会長に潮谷義子